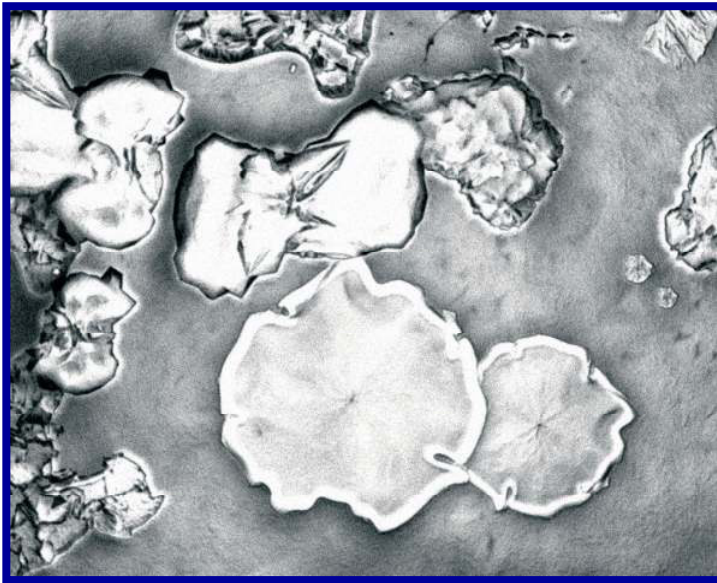
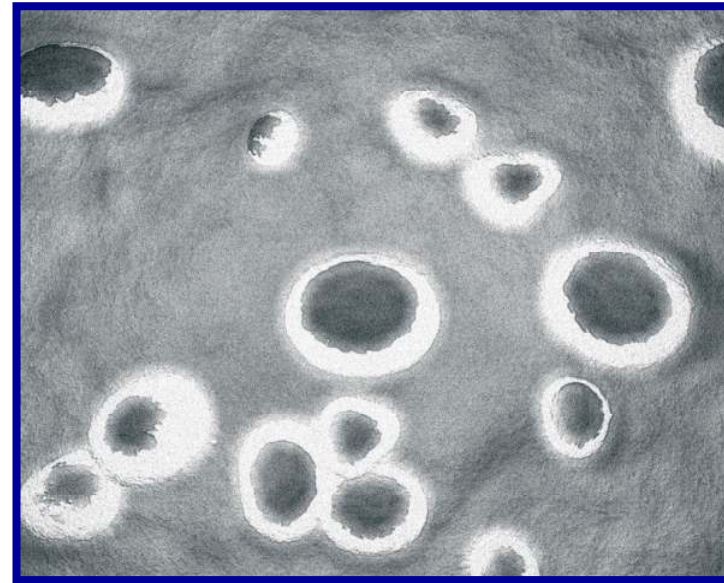

Kalkkristalle als hochaufgelöste mikroskopische Aufnahmen



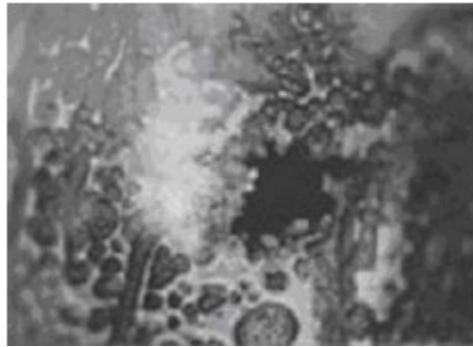
Kalk **vor** der Harmonisierung
mit dem **memon**[®]-Transformer



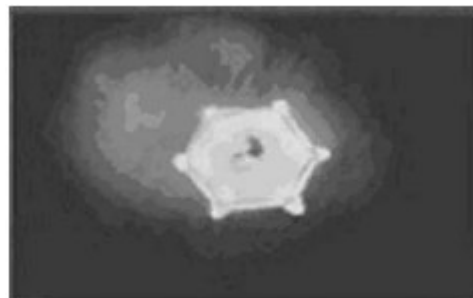
Kalk **nach** der Harmonisierung
mit dem **memon**[®]-Transformer

Ergebnisse der Wasseruntersuchung durch Dr. Masaru Emoto:

Münchner Leitungswasser **VOR** der Behandlung mit memon[®]:



Münchner Leitungswasser **NACH** der Behandlung mit memon[®]:



Das Kristallbild des memon-behandelten Leitungswassers zeigt eine "Schildkrötenform". Masaru Emoto äußert sich dazu folgendermassen:

"...Nachdem wir viele Aufnahmen gemacht hatten, konnten wir bestätigen, **dass Kristalle von Wasser mit einer hohen Immunitätskraft immer eine solide Schildkrötenform aufweisen...**"